

Volná místa v praktickém kursu Současné metody v buněčné biologii (kód B81289)

V termínu **6. - 10. 6. 2016** se bude konat týdenní praktický kurs s názvem **Současné metody v buněčné biologii (kód B81289)**. Kurs je určen zahraničním i domácím studentům magisterského studia VŠ. Lékařství 2.-6. ročníku, ale je možná také účast zájemců z jiných fakult. Výuka v kurzu probíhá v angličtině i češtině v laboratořích Ústavu buněčné biologie a patologie, Purkyňův ústav, Albertov 4. Studenti, kteří mají zájem se kursu zúčastnit, se mohou přihlásit na adrese: mkejm@lf1.cuni.cz nebo na tel. Čísle 224 968 002, kde Vám také odpovíme na Vaše případné dotazy. Veškeré informace se nachází také v SISu nebo na <http://lge.lf1.cuni.cz/vyuka/B81289.php>.

For 2nd – 6th year students

First Faculty of Medicine, Charles University in Prague
INSTITUTE OF CELLULAR BIOLOGY AND PATHOLOGY

opens in the academic year 2015/2016 as a compulsory eligible subject:

Current Methods in Cell Biology

(one-week practical course, code B81289)

June 6-10, 2016

The course is intended first of all for the foreign students.

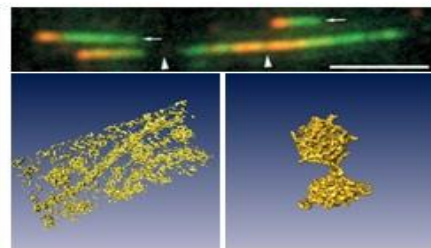
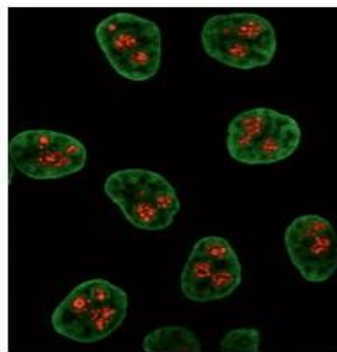
Teaching will take place in groups (in English) in the form of a practical training.

The maximum number of students is 20.

Subject matter:

Basic methods of cell biology with special emphasis on microscopic techniques:

- Cell cultivation
- Model organisms
- Fluorescent microscopy
- Confocal microscopy
- Immunocytochemical detection
- *In situ* hybridization
- Mammalian cell transfection
- GFP technology
- Mitotic spread preparation
- Preparation of samples for immuno-electron microscopy
- Modern approaches for 3D reconstruction of cells
- Electron tomography
- Molecular biological and biochemical methods: isolation of nucleic acids, PCR, electrophoresis



Interested in what you see here? Join the course!

We encourage you to cooperate with us in the preparation of the course. You have the possibility to propose scientific and methodical cell biology topics, in which you are interested, which you would like to discuss or about which you would like to learn more in the frame of this course. See more on our webpage: <http://lge.lf1.cuni.cz/vyuka/1251.php>

Send your applications, suggestions or questions to: martin.kejmar@lf1.cuni.cz or call 2 2496 8002.